

Urząd Lotnictwa Cywilnego	PODRĘCZNIK CERTYFIKACJI I NADZORU OPERACYJNEGO PNO-965	Dział: Szczególne przypadki certyfikacji
---------------------------------	---	--

ROZDZIAŁ 6 – ZATWIERDZENIE PBN

1. ZASTOSOWANIE

1.1 Przedstawione w tym Rozdziale zasady i procedury mają zastosowanie do każdego wniosku Operatora o wydanie zezwolenia na wykonywanie lotów na obszarach gdzie ICAO lub organizacje regionalne (EUROCONTROL) albo narodowe służby kontroli ruchu lotniczego wprowadziły uzupełniające procedury regionalne (ICAO Doc. 7030 - *Regional Supplementary Procedures*) dotyczące stosowania nawigacji w oparciu o charakterystyki systemów PBN.

1.2 W procesie certyfikacji/zatwierdzenia dla wydania zezwolenia na prowadzenie nawigacji w oparciu o charakterystyki systemów PBN stosowane są wymagania podane w:

a) rozporządzenie (UE) nr 965/2012, załącznik V – Part-SPA.PBN

b) ICAO Doc. 9613-AN/937 Podręcznik nawigacji opartej na osiągnięciach (*Performance Based Navigation Manual*).

c) ICAO Doc. 9997-AN/498 pt. Podręcznik zatwierdzeń operacyjnych dla nawigacji opartej na osiągnięciach Wydanie 1 z 2012r. (*Performance-Based Navigation (PBN) Operational Approval Manual, First Edition – 2012*).

d) ICAO EUR PBN Approvals Guidance Material, (EUR Doc. 029).

e) *usunięto*

f) Materiały doradcze EASA AMC 20 wprowadzane do stosowania Decyzją Dyrektora Wykonawczego EASA.

g) Materiały doradcze AMC i GM do Part-SPA, podczęść B.

1.3 Wg aktualnego brzmienia przepisów rozporządzenia (UE) nr 965/2012 wydanie zezwolenia na wykonywanie operacji w przestrzeniach PBN wymagane jest tylko dla skomplikowanych specyfikacji nawigacyjnych (ARO.OPS.240):

- RNP AR APCH oraz
- RNP 0.3 dla śmigłowców.

2. ZASADY OGÓLNE

2.1 Zezwolenie na wykonywanie lotów z użyciem systemów nawigacji w oparciu o charakterystyki systemów PBN wydaje Prezes Urzędu Lotnictwa Cywilnego, w postaci zatwierdzenia odpowiedniego zapisu w Specyfikacji Operacyjnej AOC lub w Wykazie zatwierdzeń szczególnych, w której określa ogólne warunki i ograniczenia prowadzenia operacji PBN.

2.2 Operator ubiegający się o uzyskanie zezwolenia Prezesa na wykonywanie lotów z użyciem systemów nawigacji w oparciu o charakterystyki systemów PBN powinien spełnić wymagania mających zastosowanie przepisów i norm oraz przeprowadzić proces certyfikacji/udowodnienia wg procedury podanej w Dziale 2 Podręcznika PNO.

2.3 Certyfikacja/weryfikacja dla uzyskania zezwolenia Prezesa na wykonywanie lotów z użyciem systemów nawigacji w oparciu o charakterystyki systemów PBN jest procesem, w którym Operator musi udowodnić/wykazać, elementy o których mowa w SPA.PBN.105

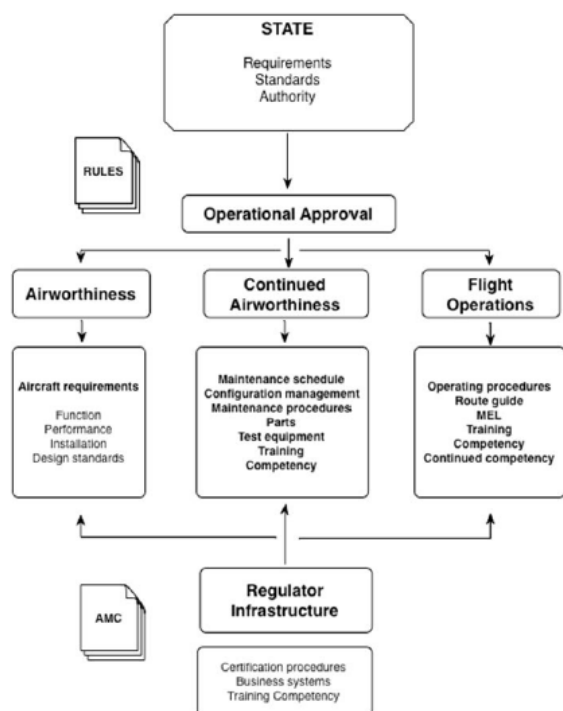
3. ZŁOŻENIE WNIOSKU

3.1 Wniosek o wszczęcie procesu certyfikacji dla uzyskania zezwolenia na wykonywanie lotów w określonym w tym wniosku rodzaju lotów z użyciem systemów nawigacji opartych o osiągi (PBN) powinien być złożony, razem z wymaganymi danymi pomocniczymi, **co najmniej 30 dni roboczych** przed planowanym terminem rozpoczęcia wnioskowanych operacji – na druku **ULC-AOC-01_965** (dotyczy posiadaczy AOC) lub dla lotnictwa ogólnego na druku **ULC-WZS-01_965**, uzupełnionymi drukiem **ULC-PBN-01_965** z załączonymi materiałami dowodowymi (druk ten składa się dla każdej specyfikacji nawigacyjnej PBN).

3.2 Wniosek powinien zawierać, co następuje:

a) Specyfikację zainstalowanego na statku powietrznym pokładowego wyposażenia nawigacyjnego, właściwego dla wnioskowanej specyfikacji nawigacyjnej, z podaniem typów i modeli zainstalowanego wyposażenia oraz ich podstawowych cech użytkowych i dozwolonych zakresów użytkowania tego wyposażenia. Specyfikację należy sporządzić na druku wniosku PBN.

Wydanie z: 22.06.2023 Zmiana Nr: 15	ZATWIERDZENIE PBN	PNO-3-06-00 Strona 1/2
--	-------------------	---------------------------



b) Orzeczenie o prawidłowości zabudowy wyposażenia.

c) Projekty zmian i uzupełnień do:

- Instrukcji Operacyjnej (OM/A, B, C, D),
- programów obsługi technicznej,
- wykazu wyposażenia minimalnego (MEL) albo
- nowych dokumentów utworzonych w związku z zamiarem podjęcia przez Operatora operacji z użyciem systemów nawigacji realizujących daną specyfikację nawigacyjną;

d) Programy szkolenia (OM/D):

- wstępnego i okresowego członków załóg,
- personelu obsługi technicznej i
- działu operacyjnego,

właściwe dla wykonywanych obowiązków i wymagań procedur regionalnych obowiązujących w lotach z użyciem systemów nawigacji PBN;

f) Nazwy i oznaczenia rodzajów nawigacji R-NAV/RNP, których wniosek dotyczy.

g) szczegółową konfigurację wyposażenia nawigacyjnego wykorzystywanego do danej specyfikacji nawigacyjnej wraz z podaniem stosownych norm ETSO/TSO (np. 2*GNSS ETSO-145(b) class B, DME/DME/IRU).

4. OCENA WNIOSKU

4.1 Rozpatrując wniosek Operatora o zezwolenie na wykonywanie operacji w określonych we wniosku rodzajów nawigacji PBN, należy dokonać głębokiej oceny wyników dotychczasowej działalności lotniczej tego Operatora, szczególną uwagę zwracając na osiągnięte wskaźniki i trendy bezpieczeństwa, stopień wyszkolenia i doświadczenie załóg, skuteczność stosowanych przez Operatora programów operacyjnych, niezawodności i obsługi technicznej, a także skuteczność działania zakładowego systemu jakości. Dostarczone wraz z wnioskiem dane statystyczne i dokumenty powinny udowadniać zdolność i fachowość Operatora do bezpiecznego prowadzenia takich operacji, a także powinny zawierać program wdrażania oraz plan osiągnięcia zdolności do spełnienia wymagań formalnych, organizacyjnych i merytorycznych, właściwych dla operacji z użyciem systemów nawigacji PBN.

4.2 Po pozytywnym oceniu wniosku Prezes ULC udzieli zezwolenia operacyjnego na prowadzenie operacji z użyciem systemów nawigacji opartych na osiągnięciach PBN z określeniem specyfikacji nawigacyjnej oraz ewentualnych ograniczeń obszarów lub procedur użycia.

UWAGA: Zezwolenie jest wydawane dla konkretnego Operatora i konkretnego egzemplarza statku powietrznego.

5. ZMIANY ZATWIERDZENIA SZCZEGÓLNEGO

5.1 Wnioski o zmianę zapisów w Specyfikacji Operacyjnej lub Wykazie zatwierdzeń szczególnych (WZS) dotyczące PBN podlegają ogólnej procedurze opisanej w PNO-2-08-00 oraz w Dziale 4 PNO.

6. DOKUMENTOWANIE PROCESU ZATWIERDZENIA

6.1. Przebieg procesu zatwierdzenia dokumentowany jest nadruku Listy kontrolnej Operacje PBN – **LK-PBN-CERT-01**.

6.2 Wzór druku szczegółowego Wniosku dla zatwierdzenia PBN znajduje się w Dziale 7 PNO-965 w zestawie druków.